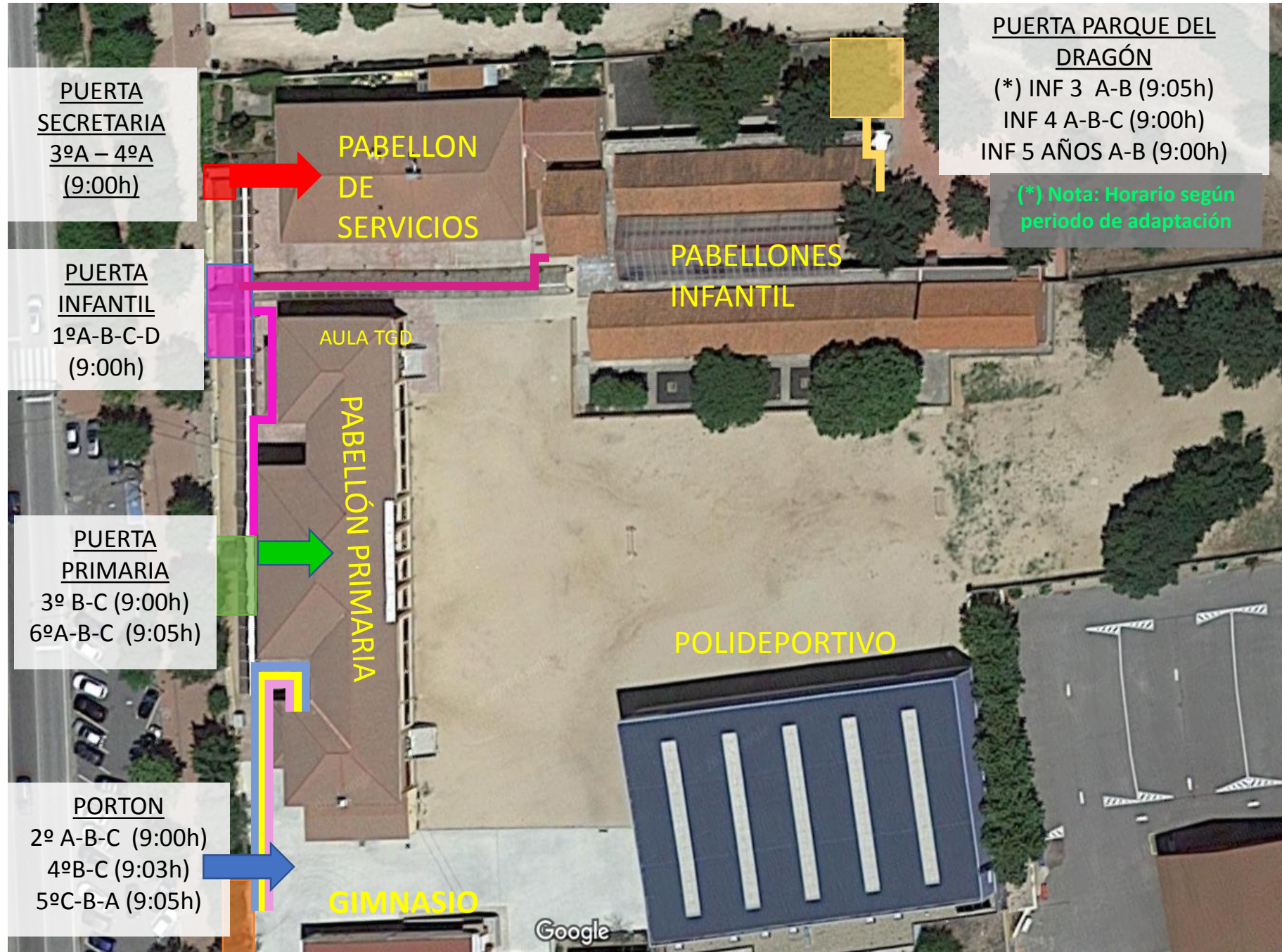




**C.E.I.P.
VILLA DE GUADARRAMA**

PROTOCOLO COVID-19

- **Horarios** de entrada y salida escalonados. El profesorado deberá acudir a los accesos exteriores con puntualidad.
- **Control de temperatura** en aulas a primera hora (< 37,2°)
- **Puntualidad**; en caso de retraso, se deberá esperar al final de la entrada de todos los grupos.
- No se permite el **acceso** de las familias al recinto escolar.
- **Grupos estables de convivencia (GEC)** en las clases y comedor, GEC por niveles en recreos.
- **Recreos escalonados.**
- Uso obligatoria de **maskarilla** (primaria).
- Uso obligatorio de **gel hidroalcohólico.**
- **Higiene** de manos frecuente.
- **Coordinadora COVID-19:** Directora del colegio



HORARIOS DEL PERIODO DEL COMEDOR ESCOLAR mes de SEPTIEMBRE

- INF. 3 AÑOS (12:30 – 14:55h)
- INF. 4 AÑOS (12:55 – 14:55h)
- INF. 5 AÑOS (12:55 – 14:55h)

- 1º PRIM (13:00 – 15:00h)
- 2º PRIM (13:00 – 15:00h)
- 3º PRIM (13:00 – 15:00h)

- 4º PRIM (13:00 – 15:00h)
- 5º PRIM (13:00 – 15:05h)
- 6º PRIM (13:00 – 15:05h)