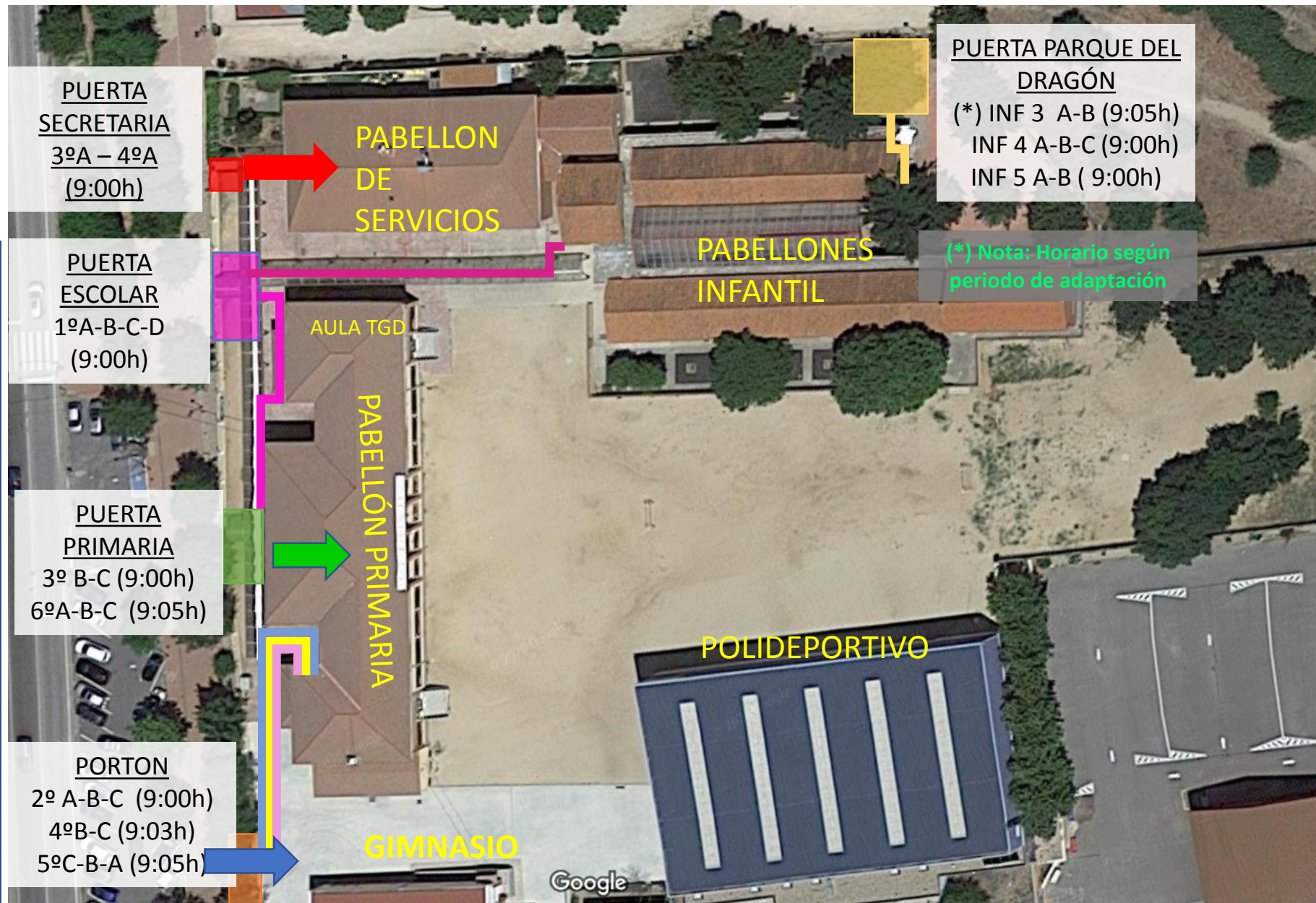




## PROTOCOLO COVID-19

- Horarios de entrada y salida escalonados. El profesorado acudirá a los accesos exteriores con puntualidad.
- Rastreo de temperatura en aulas (< 37,2°)
- Puntualidad escolar; en caso de retraso, se deberá esperar al final de la entrada de todos los grupos.
- No se permite el acceso de las familias al recinto escolar.
- Grupos estables de convivencia (GEC) en las clases y comedor, GEC por niveles en recreos.
- Recreos escalonados.
- Uso obligatoria de mascarilla (primaria).
- Uso de gel hidroalcohólico.
- Higiene de manos frecuente.
- Coordinadora COVID-19:  
Directora del colegio



## HORARIOS DEL PERIODO DEL COMEDOR ESCOLAR mes de OCTUBRE (de 14h a 16:00h de manera continuada)

- |                                |                            |                            |
|--------------------------------|----------------------------|----------------------------|
| • INF. 3 AÑOS (13:30 – 15:55h) | • 1º PRIM (14:00 – 16:00h) | • 4º PRIM (14:00 – 16:00h) |
| • INF. 4 AÑOS (13:55 – 15:55h) | • 2º PRIM (14:00 – 16:00h) | • 5º PRIM (14:00 – 16:05h) |
| • INF. 5 AÑOS (13:55 – 15:55h) | • 3º PRIM (14:00 – 16:00h) | • 6º PRIM (14:00 – 16:05h) |