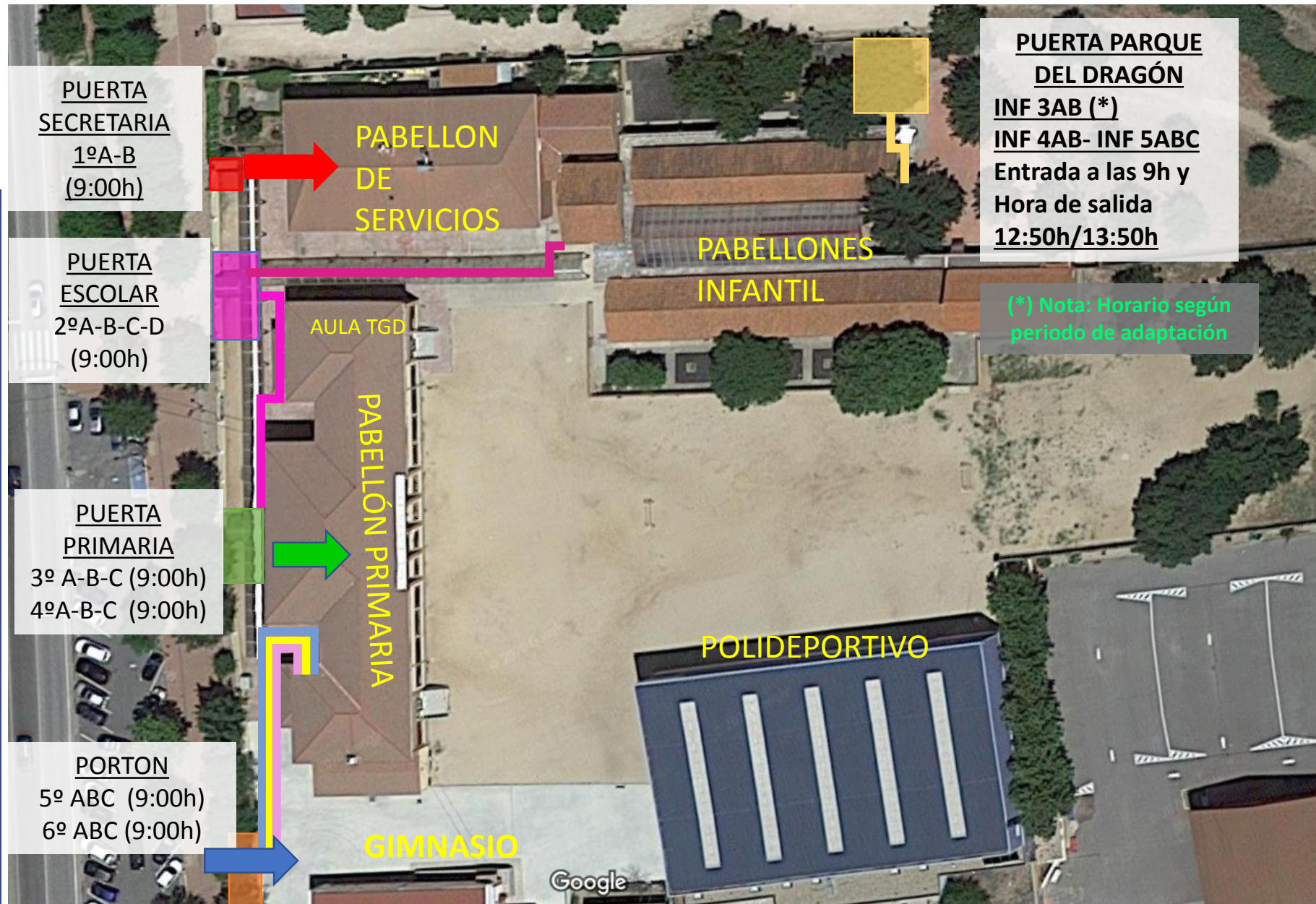




Medidas Cole Villa post Covid19

- Sin grupos estables de convivencia (GEC), pero...
- Uso obligatoria de mascarilla en transporte y ruta escolar
- Se recomienda el uso de gel hidroalcohólico e higiene de manos frecuente
- No se debe acudir al colegio con síntomas de enfermedad.
- Se cierra el parking exterior para mantener un entorno y distancia seguridad, y
- delimitar una zona segura de espera de las familias
- Se mantienen todas las puertas de acceso habilitadas para evitar concentraciones
- Horarios de entrada y salida El profesorado acudirá al exterior, puntos de acceso las puertas de acceso para cada nivel escolar
- Puntualidad escolar; en caso de retraso, siempre deben pasar por conserjería.
- En caso de Ed. Infantil existe un margen de tiempo para las familias que tienen hijos/as en Primaria



HORARIOS de COMEDOR ESCOLAR :

- INF. 3 AÑOS (entra media hora antes (12:30 y 13:30h)
- INF. 4 y 5 AÑOS
12:55 y 13:55h

de 13h a 15h (junio y septiembre)
de 14h a 16h desde octubre a mayo)

- **Primaria** entra en horario escalonado a partir de las 13h (junio y septiembre) y 14h (de octubre a mayo)