

# AULA LUNA

AULA DE APOYO DENTRO DE UN CENTRO PREFERENTE  
PARA ALUMNADO CON AUTISMO



# ¡HOLA FAMILIAS!

*Con esta presentación pretendemos darte la Bienvenida al aula Luna del CEIP Villa de Guadarrama e invitarte a conocer qué es y como se trabaja en el Aula Luna.*



Autism  
Awareness  
Day

# ¿ QUÉ ES EL AUTISMO O TRASTORNO DEL ESPECTRO AUTISTA ( TEA)?

EL TRASTORNO DEL ESPECTRO AUTISTA (TEA) ES UN TRASTORNO NEUROBIOLÓGICO DEL DESARROLLO.

SE CARACTERIZA POR DIFICULTADES EN:

**COMUNICACIÓN E INTERACCIÓN SOCIAL**

**LA FLEXIBILIDAD DEL PENSAMIENTO Y LA CONDUCTA.**

ESTA ÚLTIMA CARACTERÍSTICA INCLUYE:

- MOVIMIENTOS, UTILIZACIÓN DE OBJETOS O HABLA ESTEREOTIPADOS O REPETITIVOS
- MOVIMIENTOS, UTILIZACIÓN DE OBJETOS O HABLA ESTEREOTIPADOS O REPETITIVOS
- INTERESES MUY RESTRINGIDOS Y FIJOS
- HIPER- O HIPOREACTIVIDAD A LOS ESTIMULOS SENSORIALES O INTERÉS INHABITUAL POR ASPECTOS SENSORIALES DEL ENTORNO.



# ¿CENTRO PREFERENTE?

- El CEIP Villa de Guadarrama es un centro preferente para alumnos/ as con TEG. Las condiciones personales de estos alumnos les permiten, con las adaptaciones y apoyos necesarios, cursar el currículo ordinario y permanecer en sus respectivas aulas de referencia, lo que facilita su inclusión a nivel social y educativo.
- La escolarización preferente de alumnado con necesidades educativas especiales asociadas a Trastornos del Espectro del Autismo (TEA) se caracteriza por:
  - El alumno estará escolarizado en el grupo que le corresponde por edad en un centro ordinario.
  - El centro cuenta con un aula de apoyo para el alumnado con trastornos generalizados del desarrollo, con un Maestro Especialista en Audición y Lenguaje o en Pedagogía Terapéutica y un técnico educativo (TTE-E) o Técnico Superior en Integración Social, así como material didáctico específico.
  - La jornada escolar de cada alumno se distribuye entre estos dos espacios educativos, incrementando el tiempo en el aula de referencia en función de la progresión de cada alumno.



# ¿CÓMO TRABAJAMOS?

NUESTRO ALUMNADO TIENEN DISTINTAS EDADES Y NECESIDADES, POR ESO PARA CADA UNO DE ELLOS SE DETERMINAN LOS CONTENIDOS A TRABAJAR Y LA METODOLOGÍA A EMPLEAR.

SIN EMBARGO, DEBIDO A SUS CARACTERÍSTICAS COMUNES, SOLEMOS EMPLEAR:

**ANTICIPACIÓN Y RUTINA.**

**FUNCIONES EJECUTIVAS.**

**SPC O PICTOGRAMAS.**

**PECS O SISTEMA DE INTERCAMBIO DE COMUNICACIÓN A TRAVÉS DE IMÁGENES.**

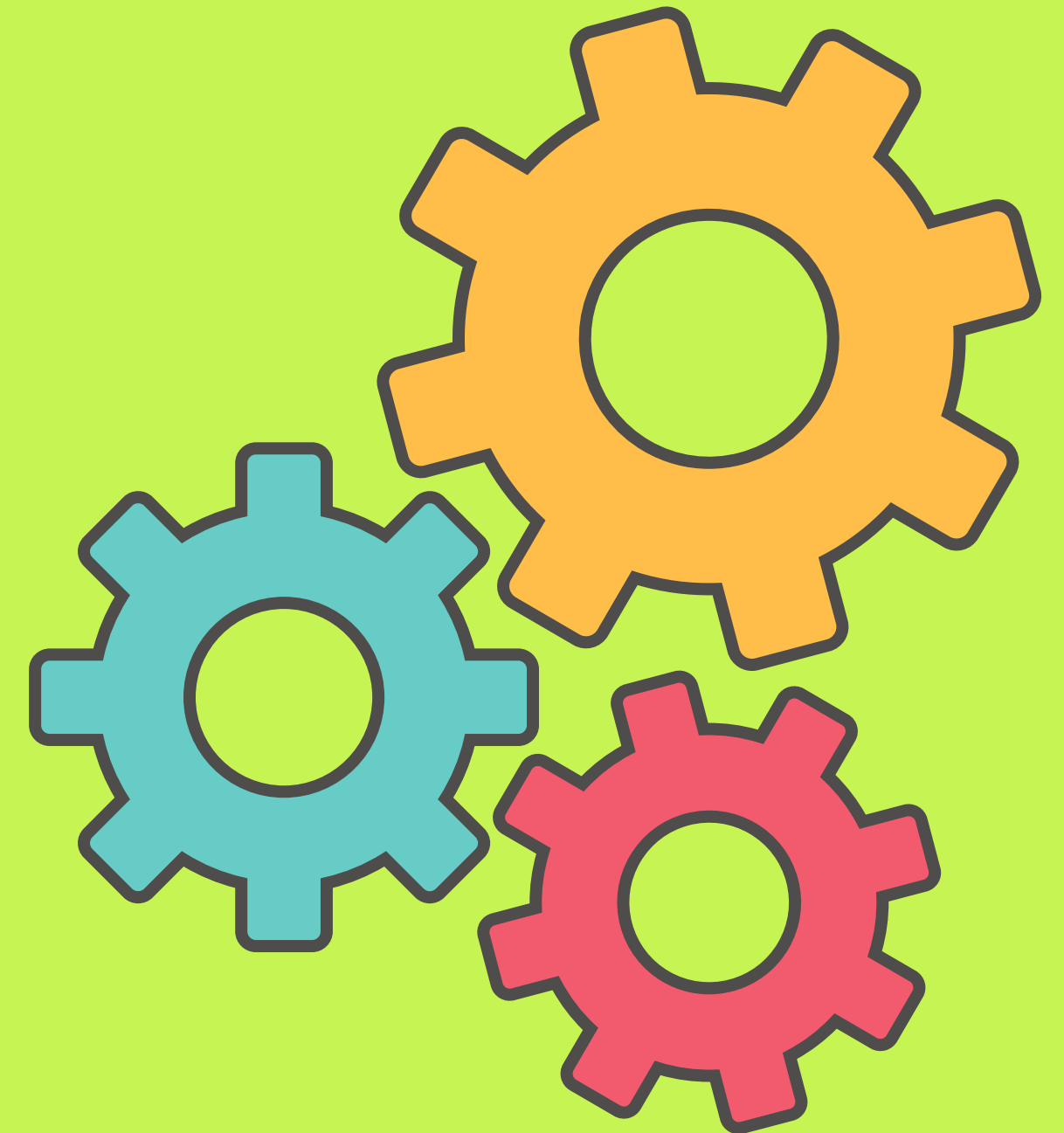
**APOYO CONDUCTUAL POSITIVO.**

**REGISTROS Y ANECDOTARIOS.**

**COMUNICACIÓN Y COORDINACIÓN.**

**METODOLOGÍA TEACCH.**

**GUIONES E HISTORIAS SOCIALES.**



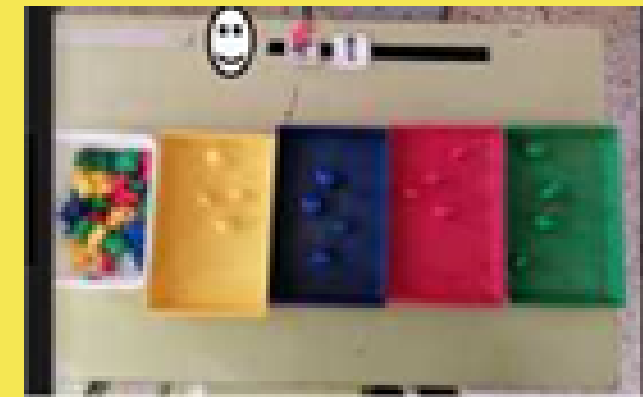


# ¿ QUÉ HACEMOS?

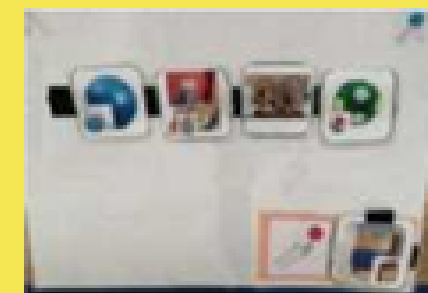
Os mostramos algunos ejemplos de nuestra metodología, basada en muchas cuestiones en **TEACCH Y PEANA**.



**PANELES DE ANTICIPACION:** necesarios para que los alumnos/as conozcan qué va a suceder en su jornada escolar y que les ayuda a regular su conducta. Este es un ejemplo empleado con un alumno de EI. Los marcos blancos indican pasado, las láminas amarillas futuro y la flecha roja el momento actual).



**METODOLOGÍA TEACCH:** Facilita que el alumno/a conozca cómo y cuándo comienza y finaliza una actividad; así sabe qué esperamos de la persona.



**PANELES DE PETICIÓN:** Para fomentar la autodeterminación y la elección del alumnado.



*A veces como familia puedes escucharles tener una rabieta, o que les cueste compartir, o que digan algún comentario que os incomode.... Antes de juzgar, intentar explicárselo porque posiblemente hay algo que no están entendiendo.*

**NOSOTRAS COMO CENTRO  
PREFERENTE NOS SENTIMOS  
ORGULLOSAS DE ABRAZAR LA  
DIVERSIDAD.**

